

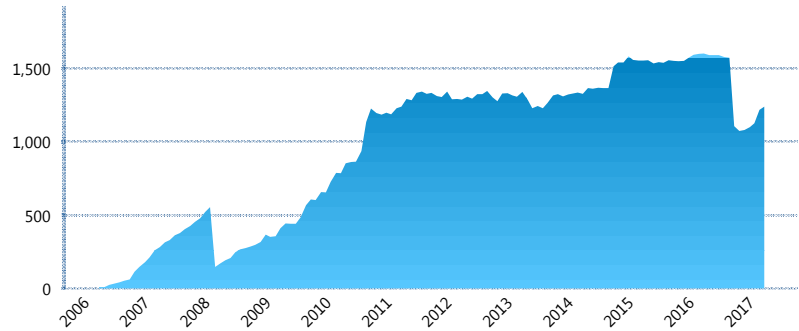
### I. INFORMACIÓN FINANCIERA

#### I) Detalles del Fondo

Detalles del Fondo	
Razón Social	Siefore Coppel Básica 1 S.A. de C.V.
Inicio de Operaciones	28/04/2006
Tipo de Fondo	Básica
Clave Bolsa	COPPEL1
Activos Administrados *	1,241
ISIN	MX54CO0K0029
Comisión Anual	1%
Administrador	Afore Coppel S.A. de C.V.
Director General	Lic. Mauricio Adrián Alarcón Montes de Oca
Presidente del Consejo	Enrique Ramón Coppel Luken

#### Activos Administrados \*

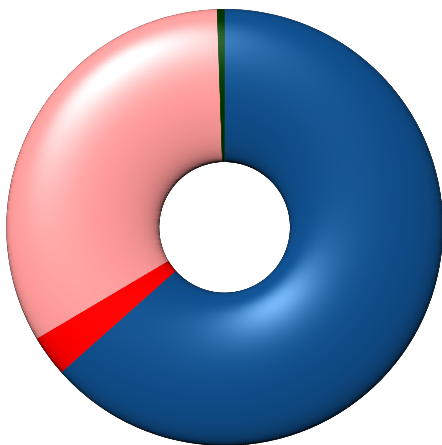
\$1,241



\*Cifras en millones de pesos

Contiene el efecto de fusiones, cortes transversales y transferencias por edad. Para mayor información consultar: <http://www.consar.gob.mx/gobmx/Aplicativo/Factsheets/EC/ECSAR.pdf>

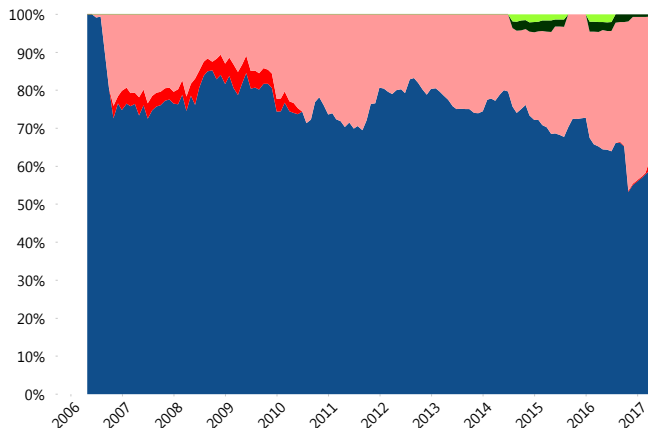
#### II) Inversiones



Deuda Gubernamental	63.45%
Deuda Internacional	3.05%
Deuda Nacional	32.94%
Renta Variable Internacional	0.56%

Tipo de Instrumento		Coppel (SB1)	Sistema Básicas 1**
Renta Variable Nacional	Renta Variable Nacional	0.00%	1.54%
	<b>Total</b>	<b>0.00%</b>	<b>1.54%</b>
Renta Variable Internacional	Renta Variable Internacional	0.56%	3.72%
	<b>Total</b>	<b>0.56%</b>	<b>3.72%</b>
FIBRAS	FIBRAS	0.00%	0.72%
	<b>Total</b>	<b>0.00%</b>	<b>0.72%</b>
Deuda Nacional	Alimentos	0.28%	0.66%
	Automotriz	0.00%	0.01%
	Banca de Desarrollo	3.30%	2.28%
	Bancario	0.91%	1.91%
	Bebidas	0.00%	0.78%
	Cemento	0.00%	0.04%
	Centros Comerciales	0.44%	0.07%
	Construcción	0.00%	0.01%
	Consumo	0.00%	0.74%
	Empresas Productivas del Estado	4.32%	4.73%
	Estados	0.58%	1.70%
	Europeos	0.00%	2.87%
	Grupos Industriales	0.70%	0.77%
	Infraestructura	9.57%	5.29%
	Otros	2.30%	1.24%
	Papel	0.00%	0.29%
	Serv. Financieros	0.00%	0.41%
Telecom	4.07%	1.27%	
Transporte	1.46%	0.31%	
Vivienda	5.01%	3.39%	
<b>Total</b>	<b>32.94%</b>	<b>28.76%</b>	
Deuda Internacional	Deuda Internacional	3.05%	1.86%
	<b>Total</b>	<b>3.05%</b>	<b>1.86%</b>
Deuda Gubernamental	BONDESD	12.28%	0.76%
	BONOS	0.00%	8.91%
	BPA182	0.00%	2.12%
	CBIC	0.00%	4.42%
	CETES	0.00%	1.56%
	REPORTO	7.17%	2.68%
	UDIBONO	43.99%	42.17%
	UMS	0.00%	0.80%
	<b>Total</b>	<b>63.45%</b>	<b>63.41%</b>
	<b>Total</b>	<b>100.00%</b>	<b>100.00%</b>

#### Evolución de Inversiones



Deuda Gubernamental	Renta Variable Nacional
Deuda Internacional	
Deuda Nacional	
Renta Variable Internacional	

\*\*Considera las inversiones de todo el grupo de SIEFORES Básicas 1 Cifras al cierre de abril de 2017

### III) Desempeño

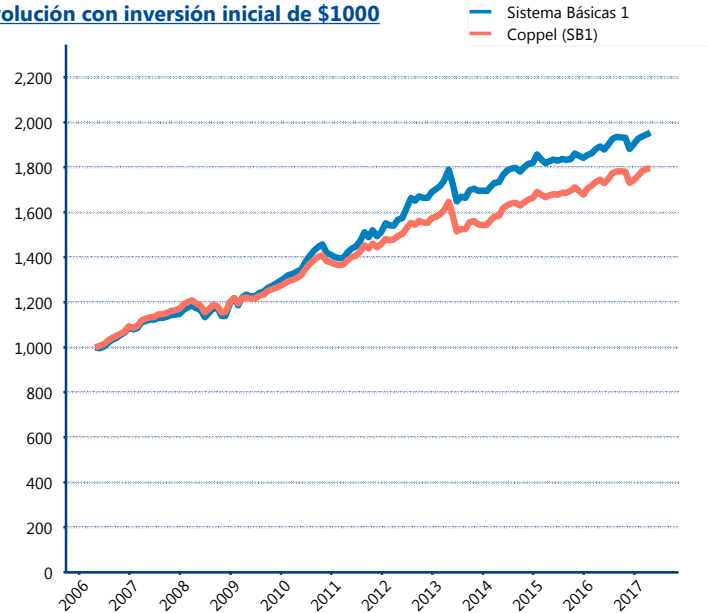
#### Rendimiento Bolsa

Tipo	Coppel (SB1)	Sistema Básicas 1
1 año	3.00%	3.39%
2 años	3.45%	3.35%
3 años	4.24%	4.07%
5 años	3.71%	4.48%

#### Indicador de Rendimiento Neto

Siefore	IRN %
Azteca (SB1)	4.24%
Profuturo (SB1)	4.20%
<b>Coppel (SB1)</b>	<b>4.17%</b>
Principal (SB1)	4.07%
SURA (SB1)	4.04%
XXI-Banorte (SB1)	3.99%
Inbursa (SB1)	3.95%
Invercap (SB1)	3.85%
PensionISSSTE (SB1)	3.79%
Metlife (SB1)	3.78%
Banamex (SB1)	3.53%
Promedio Simple	4.17 %
Promedio Ponderado	4.17 %

#### Evolución con inversión inicial de \$1000



Construido con el precio de la Siefore registrado en la Bolsa Mexicana de Valores

### IV) Medidas de sensibilidad y riesgos

#### Evolución del Plazo Promedio Ponderado

